

多功能双语学步车

Bilingual Sit-to-Stand Walker



© 2018 vtech
91-003518-041

亲爱的家长、小朋友：

作为享誉全球的电子学习产品制造商，伟易达®深知每个孩子身上都蕴藏着很大的潜能。我们通过不断的研究和测试，致力于为全球儿童提供科技与教育相结合的玩具产品。伟易达®玩具旗下拥有婴幼儿电子教育玩具、变形恐龙、神奇轨道车、Little Love、KidiSchool早教英语学习等一系列0-8岁儿童玩具产品。通过将科技创意融入既有的游戏模式，伟易达®玩具协助儿童发展不同技能，让孩子从动手玩耍和视、听、说多方面立体启智，寓教于乐，让宝宝玩出智慧来。

为孩子们的健康成长而设计集互动性、趣味性、声、文、图、乐于一体的电子学习产品是伟易达®始终的追求。

因为专注，所以更好！

更多产品详情，敬请浏览伟易达®网站：

www.vtechchina.com.cn

请关注伟易达®官方微信：

“伟易达玩具”

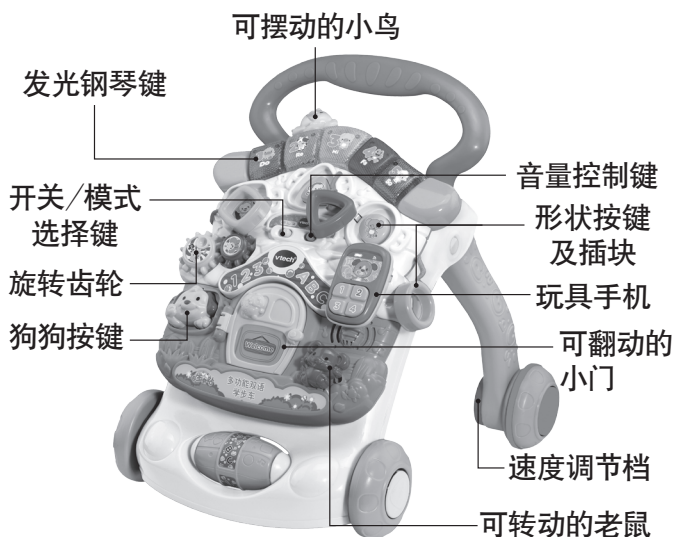
微信号：“vtechtoys”



产品介绍:

感谢您购买伟易达®“多功能双语学步车”!该产品是专门为6到30个月的婴幼儿设计的。

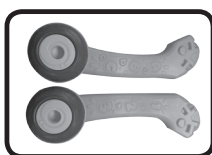
伟易达®“多功能双语学步车”拥有专利两档调速,陪伴宝宝由坐到走,轻松学步!可拆卸的双语早教面板和趣味活动书,涵盖英文字母,形状,动物等丰富学习内容,与学步车相结合,促进宝宝多种技能的发展。



包装清单:



“多功能双语学步车”游戏面板x1



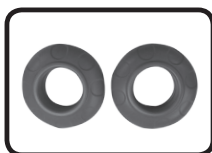
带轮子的学步车后腿x2



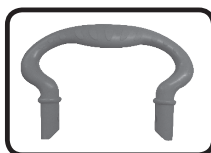
学步车车身x1



可摆动的小鸟x1



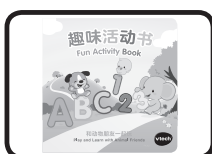
学步车前轮x2



学步车手柄x1



玩具手机x1



趣味活动书x1



用户手册x1

警告：所有包装物料，如胶带、塑胶片、捆绑线、包装锁扣、标签等，都不属于产品的一部分，不适用于儿童玩耍，为了您孩子的安全，请妥善处理以上包装物料。

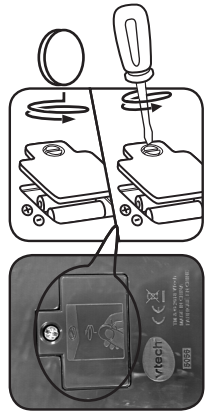
注意：用户手册含有重要信息，请保留备用。

警告：可翻动的小门和可转动的老鼠之间串连的绳子不属于产品的一部分，不适用于儿童玩耍，为了您孩子的安全，请将绳子剪断并妥善处理。



电池安装：

1. 电池的更换必须由成人进行安装。
2. 确认主机处于关机状态。
3. 用螺丝起子或硬币将位于主机后面的电池盒后盖拧开，如里面有用过的电池，请取出。
4. 如右图所示装入2节新的1.5V 5号（AA/LR6/AM-3）电池。（为达到最佳性能，推荐使用新的碱性电池。）
5. 盖好电池盒后盖并拧紧螺丝。



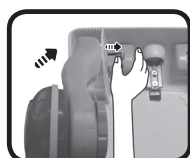
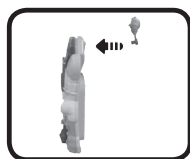
电池使用注意事项：

1. 可以使用碱性、碳锌等类型电池；
2. 非充电电池不可被充电；
3. 充电电池只能在成人的监护下充电；
4. 充电电池在充电前应从产品中取出；
5. 不同类型的电池或新旧电池不能混用；
6. 电池应以正确的极性（+、-）放入；
7. 用尽的电池应从产品中取出；
8. 电源端子不得短路；
9. 长时间不使用时，请取出电池；
10. 不能将电池投入火中。

注意：秉着安全第一的原则，为了保证您孩子的安全，此产品必须由成人组装。

组装说明：

1. 如右图所示，将可摆动的小鸟插入游戏面板后面的孔槽里，当您听到“咔”的一声，表示安装完毕。小鸟一经安装，将不可拆卸！
2. 如右图所示，将两个学步车前轮安装在学步车车身底部，当您听到“咔”的一声，表示安装完毕。前轮一经安装，将不可拆卸！
3. 如右图所示，将学步车车身后面的蓝色开关往里滑动，学步车后腿轮子朝外，将其插入学步车车身后面的凹槽里，当您听到“咔”的一声，表示安装完毕。后腿一经组装，将不可拆卸，只能调节腿部伸缩功能。
4. 如右图所示，将学步车手柄插入学步车车身顶部的孔槽里，当您听到“咔”的一声，表示安装完毕。手柄一经组装，将不可拆卸。



拼装及拆卸游戏面板：

1. 如右图所示，将学步车车身底部与游戏面板底部的凹槽相接，然后往学步车车身方向按压游戏面板，让二者贴合，当您听到“咔”的一声，表示拼装完毕。
2. 如右图所示，向上滑动位于学步车车身顶部的开关，将游戏面板从学步车上拆卸下来。



主机说明：

1. 开关/模式选择键

滑动开关/模式选择键到学习模式(📖)或音乐模式(🎵)位置开机，播放语音和一首主题歌。滑动开关/模式选择键到关机(OFF)位置关机。



2. 音量控制键

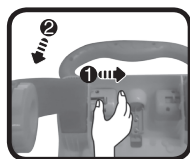
滑动音量控制键到小声档(🔊)或大声档(🔊)位置调节音量。





3. 学步车的收纳存放

如右图所示，将学步车车身后的蓝色开关往里滑动，将带轮子的学步车后腿往车身方向推动，可节省空间，便于收纳存放。



4. 速度调节档

学步车的两个后轮具有“切换速度”设计装置。当轮子的速度设置在“1”档位时，轮子较紧，学步车不会移动太快，专为初学步的宝宝设计。当轮子的速度设置在“2”档位时，轮子不那么紧，学步车移动更加自如，专为行走更加熟练的宝宝设计。当调节速度时，请确保两个轮子处于相同的速度档位。学步车只供宝宝学步使用，不能作为宝宝学习站立的辅助工具。



5. 自动休眠

为了节约电池寿命，如果在大约85秒钟内对主机无任何输入操作，主机将自动进入睡眠模式。进入睡眠模式后，按动任一按键重新唤醒主机。

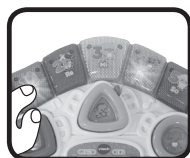
注意：在玩机过程中，如果主机重复多次自动关机，表示电量不足，建议更换电池。



游戏说明：

1. 发光钢琴键

按动发光钢琴键，在学习模式中，认识数字、动物和音符。在音乐模式中，播放音符和有趣的动物音效。当音乐播放时按动发光钢琴键，旋律随着按动的钢琴键播放，停止按动钢琴键后，音乐重新播放。灯光随着声音闪烁。



2. 形状按键及插块

按动形状按键或插入形状插块，在学习模式中，认识形状和动物，进行简单的形状问答游戏。在音乐模式中，播放有趣的语音、动物音效和悦耳的音乐。灯光随着部分声音闪烁。



3. 可摆动的小鸟

拨动可摆动的小鸟，在学习模式中，播放语音、小鸟音效及短曲。在音乐模式中，播放小鸟音效、语音和主题歌。灯光随着部分声音闪烁。



4. 玩具手机

从游戏面板上拿起玩具手机，播放电话礼貌用语、有趣的音效和主题歌。将玩具手机放回游戏面板，播放电话礼貌用语、有趣的音效和短曲。灯光随着声音闪烁。



5. 旋转齿轮

转动旋转齿轮，在学习模式中，播放音效、语音和短曲。在音乐模式中，播放短曲和音效。灯光随着声音闪烁。



6. 狗狗按键

按动狗狗按键，在学习模式中，播放语音、狗狗音效、短曲和主题歌。在音乐模式中，播放语音、短曲和音乐。灯光随着部分声音闪烁。



7. 可翻动的小门

进行开门和关门操作，播放礼貌用语、音效、短曲和主题歌。灯光随着声音闪烁。



8. 可转动的老鼠

拨动可转动的老鼠，在学习模式中，播放语音和音效。在音乐模式中，播放有趣的音效。灯光随着部分声音闪烁。



9. 震动感应

当游戏面板拼装在学习步车上时，推动学习步车，在学习模式中，播放主题歌和音乐，在音乐模式中，播放音乐。连续推动学习步车，播放完整的主题歌。播放音乐时，推动学习步车，将在音乐中插播有趣的语音和音效。灯光随着声音闪烁。



主题歌歌词：

1. A B C D, E F G, H I J K, L M N O P,
Q R S, T U V, W X, Y and Z.
2. One, two three, four, five,
Can you sing along with me?
Six, seven, eight, nine, ten,
Let's count from one to ten again!
3. I'm the puppy in this house,
Waiting for my best friend.
She flies a long long way,
To come to sing and play.
We'll have fun today,
As long as we're together.

音乐清单：

1. Ring Around the Rosy
2. The Muffin Man
3. London Bridge Is Falling Down
4. Alphabet Song
5. Diddle Diddle Dumpling
6. Jack & Jill
7. Froggy Went A Courtin'
8. Glow Worm
9. Goosey, Goosey Gander
10. One Man Went to Mow a Meadow
11. Farmer in the Dell
12. Old MacDonald
13. This Old Man
14. One, Two, Buckle My Shoe
15. Three Blind Mice
16. Sing a Song of Sixpence
17. She'll Be Comin' Round the Mountain
18. Yankee Doodle
19. A-Tisket, A-Tasket
20. Skip to My Lou

维护与保养：

1. 用柔软的干布擦拭主机表面，保持机身清洁。
2. 避免阳光直射，远离任何热源。
3. 当长期不用时，请将电池取出。
4. 不可与硬物相碰撞，或试图拆卸主机。
5. 不可把主机浸在水中，并避免受潮。

常见故障排除：

如在游戏的过程中突然出现死机现象，请按以下步骤排除故障：

1. 关闭主机；
2. 取出电池，中断电源；
3. 将主机放置数分钟，再重新装入电池；
4. 重新开机；
5. 如果还不能排除故障，请更换新的电池，再尝试。

若通过以上步骤仍不能排除故障，敬请联系就近的**伟易达®**特约维修点。**伟易达®**特约维修点详见保修卡。

如果仍存在问题，请拨打我们的客服电话：400-188-8628。我们的客服人员将竭诚为您服务。

版权声明：

vtech®，**伟易达®**均属伟易达集团注册商标。
未经授权，不得使用。

产品中有害物质的名称及含量

部件名称	有害物质					
	铅 (Pb)	汞 (Hg)	镉 (Cd)	六价铬 (Cr(VI))	多溴联苯 (PBB)	多溴二苯醚 (PBDE)
外壳组装	○	○	○	○	○	○
线路板组装	X	○	○	○	○	○
螺丝	○	○	○	○	○	○

本表格依据SJ/T 11364的规定编制。

○：表示该有毒有害物质在该部件所有均质材料中的含量均在GB/T 26572标准规定的限量要求以下。

X：表示该部件中的部分电子元件（例如：二极管，贴片电阻等）的玻璃含铅量、陶瓷电子元件的含铅量（例如：陶瓷电容，陶瓷振荡器等），高温焊料（锡铅合金含铅量>85%）的含铅量超出GB/T 26572标准规定的限量要求。但含有有毒有害物质或元素的部件皆因全球技术发展水平限制而无法实现有毒有害物质或元素的替代。此部分物料属于欧盟豁免材料，均符合欧盟RoHS指令2011/65/EU要求。



正常使用条件下，本产品的环保使用期限为8年。

请按当地规定处理本设备及其配件，本产品及其配件不可作为生活垃圾处理，若处置不当可能会对人类健康和环境造成影响！

* 关于生产日期，请参照产品上的具体标识。其格式为：MMYYWWDD（MM：生产商；YY：年份的后两位；WW：公历年中的周数；D：星期几，星期一标识为1，以此类推）。

电池中有害物质的名称及含量

部件名称	有害物质					
	铅 (Pb)	汞 (Hg)	镉 (Cd)	六价铬 (Cr (VI))	多溴联苯 (PBB)	多溴二苯醚 (PBDE)
电池	X	○	○	○	○	○

本表格依据SJ/T 11364的规定编制。

○：表示该有毒有害物质在该部件所有均质材料中的含量均在GB/T 26572标准规定的限量要求以下。

X：表示电池中的铅、汞与镉含量超出GB/T 26572标准规定的限量要求。

电池中有害物质含量符合标准2006/66/EC & 2013/56/EU要求。



用尽的电池从玩具中取出；电池端子不得短路。

请按当地规定处理电池，电池不可作为生活垃圾处理，若处置不当可能会对人类健康和环境造成影响！



保修条款

感谢您选择 vtech® 品牌电子教育玩具(下文或称为“产品”),本保修卡是表明您有权享受三包保修的重要凭证,请妥善保管。

一. 保修范围:

本条款所述内容依据《部分商品修理更换退货责任规定》(“三包法”)制定,仅适用伟易达电子实业(深圳)有限公司(“本公司”)授权在中国大陆经销的 vtech® 品牌电子教育玩具。

二. 保修期:

自开具发票之日起一年内,在正常使用情况下,由于产品本身因制造工艺或原器件造成的性能故障(按三包法条文解释),及基于您凭发票正本或经销商盖章、填写并交回以下表格,您可到下文本公司指定售后服务中心接受三包保修(随机配送的电池不在保修范围内)。

三. 不保修范围:

因使用、维护、保管不当造成损坏的,或因不可抗力造成损坏的,或自行拆动造成损坏的,或使用过程中发生的脱色、磨损和消耗告示,或其他不在三包法规定内的故障,消费者将不会获得三包保修,但仍可实行收费修理。

四. 更换或退货:

除非另有规定,三包保修产品的更换或退货由产品授权经销商负责处理,请您在更换或退货时将产品的随附物品及包装应一并退还。

五. 判定:

除非第三方有资质实验室出具结果,产品故障原因以伟易达电子实业(深圳)有限公司售后部出具报告为准。

六. 责任限制:

- 6.1 除本条款所述保修外,本公司在所有情况下不负责消费者的损失(包括但不限于数据的丢失,可期待的利益或利润损失等)。
- 6.2 本公司承担维修产品返回所产生的快递费(仅限于在保修期之内的产品),您寄出所产生的快递费,误工费及其它任何其它费用本公司均不予承担。

七. 一般条款:

- 7.1 如本条款被法律机关裁定为部分或全部无效,不影响其他部分的效力,本条款其他内容在未被裁定为无效的范围内仍然具有完全的效力。
- 7.2 本保修条款最终解释权归伟易达电子实业(深圳)有限公司所有。



沿此虚线剪下寄回



沿此虚线剪下寄回



保修卡

消费者填写

姓名	联系电话	产品型号	
购买日期	通讯地址		
送修日期	故障描述	签字	

以下由维修单位填写

维修日期	检测结果	处理方式	维修人员签字
备注：产品是否符合三包： <input type="checkbox"/> 是 <input type="checkbox"/> 否			

请妥善保留购机小票, 发票, 保修卡等有效购买凭证, 享受三包服务时请出示此凭证及相关发票。以保障您的合法权益。

此保修卡由销售单位盖章后才能生效。人为损坏属于非保修范围, 具体保修范围请参见”保修条款”中的规定。

vtech®品牌电子教育玩具指定中国大陆售后服务中心:

地址: 广东省深圳市南山区科技南十二路与高新南四道交叉伟易达研发大楼七楼

电话: 400-188-8628

热线服务时间:

周一到周五 AM9:00-12:00 PM13:30-18:00

网址: www.vtechchina.com.cn

了解更多售后服务, 请关注伟易达微信公众号:

微信公众号: 伟易达玩具



伟易达电子实业(深圳)有限公司 版权所有