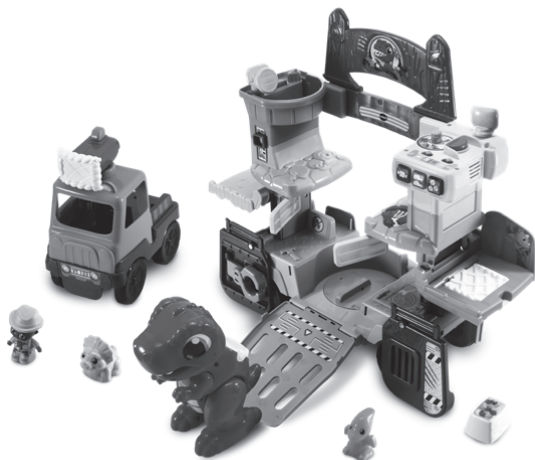


2合1变形恐龙乐园



© 2021 vtech
91-004038-005

亲爱的家长、小朋友：

作为享誉全球的电子学习产品制造商，**伟易达®**深知每个孩子身上都蕴藏着很大的潜能。我们通过不断的研究和测试，致力于为全球儿童提供科技与教育相结合的玩具产品。**伟易达®**玩具旗下拥有婴幼儿电子教育玩具、变形恐龙、神奇轨道车、Little Love、KidiSchool早教英语学习、Marble Rush滚珠大冒险等一系列0-8岁儿童玩具产品。通过将科技创意融入既有的游戏模式，**伟易达®**玩具协助儿童发展不同技能，让孩子从动手玩耍和视、听、说多方面立体启智，寓教于乐，让宝宝玩出智慧来。

为孩子们的健康成长而设计集互动性、趣味性、声、文、图、乐于一体的电子学习产品是**伟易达®**始终的追求。

因为专注，所以更好！

更多产品详情，敬请浏览**伟易达®**网站：

www.vtechchina.com.cn

请关注**伟易达®**官方微信：

“伟易达玩具”

微信号：“vtechtoys”



产品介绍:

感谢您购买伟易达®“2合1变形恐龙乐园”玩具。该产品是伟易达®专门为2岁以上的幼儿开发设计的。

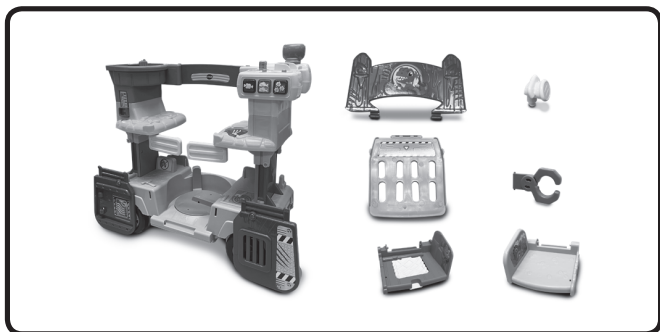
伟易达®“2合1变形恐龙乐园”可以在恐龙乐园和恐龙运输车之间自由切换! 互动识别区能够识别配套公仔并进行有趣的角色互动。小朋友们, 让公园管理员和恐龙们坐上运输车, 一起去恐龙乐园探险吧!



包装清单:

- 1个“公园管理员”公仔
- 1个“翼龙”公仔
- 1个“三角龙”公仔
- 1个“食物”配件
- 1个网子配件
- 1张贴纸
- 1个“霸王龙脑袋”配件
- 1个“霸王龙身体”配件
- 1个“卡车头”配件
- 1个“卡车门”配件
- 1个“网子发射器”配件

- 1个望远镜
- 1个机械臂
- 1个卡车围栏
- 1个靠近车头的可翻转平台
- 1个恐龙乐园底座
- 1个靠近车尾的可翻转平台
- 1个恐龙乐园标志牌



注意： 此玩具中的配套公仔不能用来磨牙。

警告： 请勿用发射器发射除了网子以外的任何物体！发射网子时切勿对准人的眼睛或脸部。

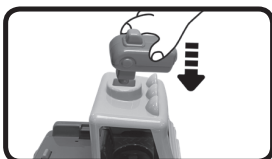
警告： 所有包装物料，如胶带、塑胶片、捆绑线、包装锁扣、标签等，都不属于产品的一部分，不适于儿童玩耍，为了您孩子的安全，请妥善处理以上包装物料。

注意： 用户手册含有重要信息，请保留备用。

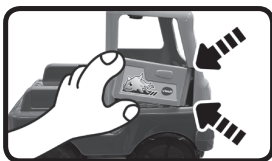
组装说明：

注意： 秉着安全第一的原则，为了保证您孩子的安全，请让成年人组装此产品。

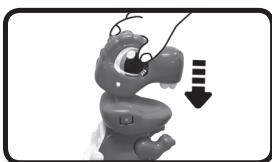
1. 如右图所示，将网子发射器插到卡车头顶部的凹槽中，当您听到“咔哒”声，表明安装成功。



2. 如右图所示，将卡车头的门按照先装上侧后装下侧的顺序安装在卡车的相应位置。



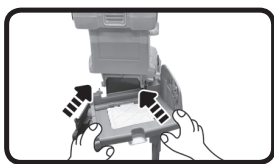
3. 如右图所示，将“霸王龙”的头部按照先装左侧后装右侧的顺序连接到身体对应的位置。



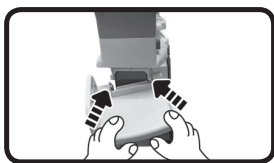
4. 如右图所示，将望远镜插到瞭望台上的插槽中，当您听到“咔哒”声，表明安装成功。



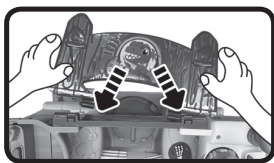
5. 如右图所示，将可翻转平台安装在靠近车头的位置。



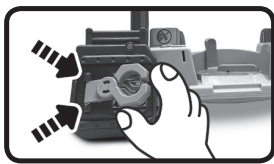
6. 如右图所示，将另一个可翻转平台安装在车尾的相应位置。



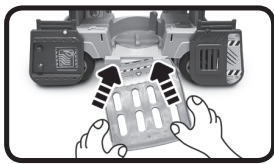
7. 如右图所示，将恐龙乐园标志牌连接在乐园中部的相应位置。



8. 如右图所示，将机械臂按照先装上侧后装下侧的顺序连接在车尾的相应位置。

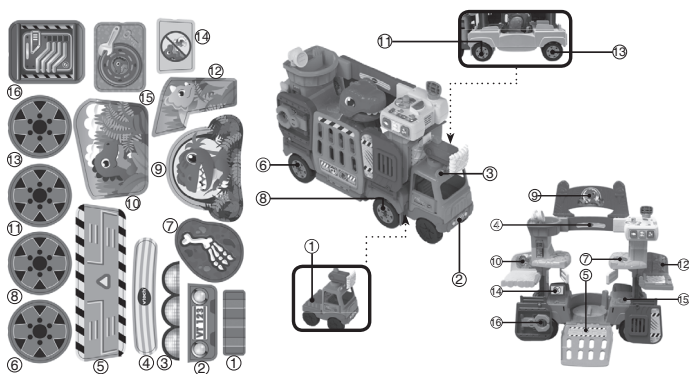


9. 如右图所示，将卡车围栏安装在卡车中部的大门处。



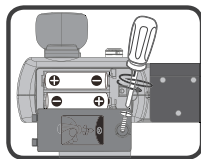
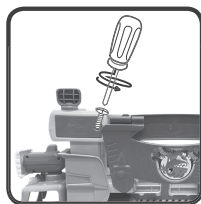
贴纸说明：

请按下图的数字标识，将贴纸对应地贴于玩具上。



电池安装：

1. 电池的更换必须由成人进行安装。
2. 确认主机处于关机状态。
3. 如右图所示，用螺丝起子将位于主机背部的电池盖拧开，如里面有使用过的电池，请取出。
4. 如右图所示，装入2节新的1.5V 5号(AA/LR6/AM-3)电池。
(为了达到最佳性能，推荐使用新的碱性电池)
5. 盖上电池盖后并拧紧螺丝。





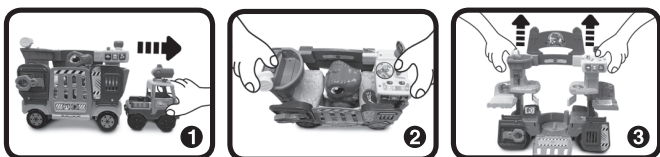
电池使用注意事项：

1. 可以使用碱性、碳锌等类型电池；
2. 非充电电池不可被充电；
3. 充电电池只能在成人的监护下充电；
4. 充电电池在充电前应从产品中取出；
5. 不同类型的电池或新旧电池不能混用；
6. 电池应以正确的极性（+、-）放入；
7. 用尽的电池应从产品中取出；
8. 电源端子不得短路；
9. 长时间不使用时，请取出电池；
10. 不能将电池投入火中。

手动变形：

1. 恐龙运输车变恐龙乐园

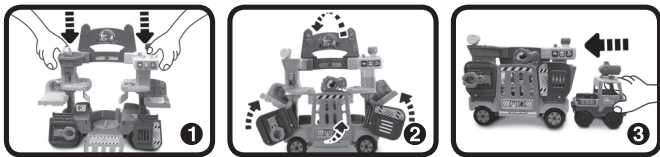
如下图所示，先将运输车车头从车身拔出，然后同时按住两个变形键，将运输车上半身往上拉，即由恐龙运输车变形成恐龙乐园。



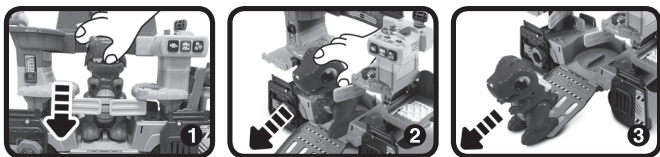
2. 恐龙乐园变恐龙运输车

如下图所示，先同时按住变形键，将恐龙乐园上半部分往下压，再将围栏和两个可翻转平台往上翻转，接

着将恐龙乐园标志牌往下翻转，最后将运输车车头插入车身，即由恐龙乐园变形成恐龙运输车。



3. 如下图所示，当霸王龙下车时，开门会听到有趣的音效和句子。



主题歌歌词：

1. 欢迎来到恐龙公园！
和恐龙朋友一起玩耍和吼叫！ <Roar SFX>
2. 嘀嘀嘟嘟，卡车运输忙！
车儿运送恐龙到任何地方！ <Horn SFX>
3. 跟着恐龙去探险！
探险刺激又好玩！ Yahoo！
跟着恐龙去探险，
探索奇妙的恐龙公园！ Yahoo Yahoo！



4. 开开心心的恐龙会做什么呢?
是跺脚, 是奔跑, 还是大声吼叫?
公园里的恐龙有大有小,
它们开心得大声叫!
5. 嘟嘟嘟! 卡车行驶在路上,
啦啦啦! 我们一起愉快歌唱。
霸王龙和伙伴们高声歌唱,
奔向幸福的恐龙乐园喜洋洋!
6. 我们开着超级酷、超级快的恐龙卡车!
奔驰在路上成天乐呵呵!
我们的脸上带着愉快的笑容!
和恐龙朋友们在一起呀好快乐!

音乐列表:

1. Skip to My Lou
2. There Is a Tavern in the Town
3. Looby Loo
4. Can Can
5. Daring Young Man on the Flying Trapeze
6. Bicycle Built for Two
7. Aiken Drum
8. A Tisket, A Tasket
9. Yankee Doodle
10. Green Grass Grew All Around
11. Toyland

维护与保养:

1. 用柔软的干布擦拭主机表面, 保持机身清洁。
2. 避免阳光直射, 远离任何热源。
3. 当长期不用时, 请将电池取出。
4. 不可与硬物相碰撞, 或试图拆卸主机。
5. 不可把主机浸在水中, 并避免受潮。

常见故障排除:

如在游戏的过程中突然出现死机现象, 请按以下步骤排除故障:

1. 关闭主机;
2. 取出电池, 中断电源;
3. 将主机放置数分钟, 再重新装入电池;
4. 重新开机;
5. 如果还不能排除故障, 请更换新的电池, 再尝试。

若通过以上步骤仍不能排除故障, 敬请联系就近的**伟易达®**特约维修点。**伟易达®**特约维修点详见保修卡。

如果仍存在问题, 请拨打我们的客服电话: 400-188-8628。我们的客服人员将竭诚为您服务。

版权声明:

vtech®, 伟易达®均属伟易达集团注册商标。未经授权, 不得使用。

产品中有害物质的名称及含量

部件名称	有害物质					
	铅 (Pb)	汞 (Hg)	镉 (Cd)	六价铬 (Cr(VI))	多溴联苯 (PBB)	多溴二苯醚 (PBDE)
外壳组装	○	○	○	○	○	○
线路板组装	X	○	○	○	○	○
螺丝	○	○	○	○	○	○

本表格依据SJ/T 11364的规定编制。

○：表示该有毒有害物质在该部件所有均质材料中的含量均在GB/T 26572标准规定的限量要求以下。

X：表示该部件中的部分电子元件（例如：二极管，贴片电阻等）的玻璃含铅量、陶瓷电子元件的含铅量（例如：陶瓷电容，陶瓷振荡器等），高温焊料（锡铅合金含铅量>85%）的含铅量超出GB/T 26572标准规定的限量要求。但含有有毒有害物质或元素的部件皆因全球技术发展水平限制而无法实现有毒有害物质或元素的替代。此部分物料属于欧盟豁免材料，均符合欧盟RoHS指令2011/65/EU要求。



正常使用条件下，本产品的环保使用期限为8年。

请按当地规定处理本设备及其配件，本产品及其配件不可作为生活垃圾处理，若处置不当可能会对人类健康和环境造成影响！

* 关于生产日期，请参考产品上的具体标识。其格式为：MMYYVWD（MM：生产商；YY：年份的后两位；WW：公历年中的周数；D：星期几，星期一标识为1，以此类推）。

电池中有害物质的名称及含量

部件名称	有害物质					
	铅 (Pb)	汞 (Hg)	镉 (Cd)	六价铬 (Cr(VI))	多溴联苯 (PBB)	多溴二苯醚 (PBDE)
电池	X	○	○	○	○	○

本表格依据SJ/T 11364的规定编制。

○：表示该有毒有害物质在该部件所有均质材料中的含量均在GB/T 26572标准规定的限量要求以下。

X：表示电池中的铅、汞与镉含量超出GB/T 26572标准规定的限量要求。

电池中有害物质含量符合标准2006/66/EC & 2013/56/EU要求。



用尽的电池从玩具中取出；电池端子不得短路。

请按当地规定处理电池，电池不可作为生活垃圾处理，若处置不当可能会对人类健康和环境造成影响！

保修条款

感谢您选择vtech®品牌电子教育玩具(下文或称为“产品”),本保修卡是表明您有权享受三包保修的重要凭证,请妥善保管。

一. 保修范围:

本条款所述内容依据《部分商品修理更换退货责任规定》(“三包法”)制定,仅适用伟易达电子实业(深圳)有限公司(“本公司”)授权在中国大陆经销的vtech®品牌电子教育玩具。

二. 保修期:

自开具发票之日起一年内,在正常使用情况下,由于产品本身因制造工艺或原器件造成的性能故障(按三包法条文解释),及基于您凭发票正本或经销商盖章、填写并交回以下表格,您可到下文本公司指定售后服务中心接受三包保修(随机配送的电池不在保修范围内)。

三. 不保修范围:

因使用、维护、保管不当造成损坏的,或因不可抗力造成损坏的,或自行拆动造成损坏的,或使用过程中发生的脱色、磨损和消耗告示,或其他不在三包法规定内的故障,消费者将不会获得三包保修,但仍可实行收费修理。

四. 更换或退货:

除非另有规定,三包保修产品的更换或退货由产品授权经销商负责处理,请您在更换或退货时将产品的随附物品及包装应一并退还。

五. 判定:

除非第三方有资质实验室出具结果,产品故障原因以伟易达电子实业(深圳)有限公司售后部出具报告为准。

六. 责任限制:

- 6.1 除本条款所述保修外,本公司在所有情况下不负责消费者的损失(包括但不限于数据的丢失,可期待的利益或利润损失等)。
- 6.2 本公司承担维修产品返回所产生的快递费(仅限于在保修期之内的产品),您寄出所产生的快递费,误工费及其它任何其它费用本公司均不予承担。

七. 一般条款:

- 7.1 如本条款被法律机关裁定为部分或全部无效,不影响其他部分的效力,本条款其他内容在未被裁定为无效的范围之内仍然具有完全的效力。
- 7.2 如本保修条款任何条文有不清晰或有争议,伟易达电子实业(深圳)有限公司拥有最终解释权。

保修卡

消费者填写

姓名	联系电话	产品型号	
购买日期	通讯地址		
送修日期	故障描述		签字

以下由维修单位填写

检测结果	处理方式	维修人员签字
备注: 产品是否符合三包: <input type="checkbox"/> 是 <input type="checkbox"/> 否		

请妥善保留购机小票, 发票, 保修卡等有效购买凭证, 享受三包服务时请出示此凭证及相关发票。以保障您的合法权益。

此保修卡由销售单位盖章后才能生效。人为损坏属于非保修范围, 具体保修范围请参见”保修条款”中的规定。

vtech®品牌电子教育玩具指定中国大陆售后服务中心:

地址: 广东省深圳市南山区科技南十二路与高新南四道交叉口伟易达研发大楼七楼

电话: 400-188-8628

热线服务时间:

周一到周五 AM9:00-12:00 PM13:30-18:00

网址: www.vtechchina.com.cn

了解更多售后服务, 请关注伟易达微信公众号:

微信公众号: 伟易达玩具



伟易达电子实业(深圳)有限公司 版权所有