



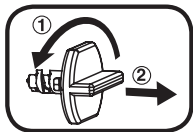
## 用户手册



### 产品介绍：

非常感谢您购买**伟易达®**学习玩具“神奇轨道车”！该产品是专门为1到5岁的婴幼儿设计的。

**伟易达®**“神奇轨道车”是一款互动型益智教育产品。按动卡通人物按键或推动小车将听到可爱有趣的歌曲、语音和音效。所有用迪士尼形象的小车均采用迪士尼动画片的原声配音。更为神奇的是：每辆小车能识别各种场景的互动感应区，给出有趣的情景互动反应！



### 解开包装锁扣(适用时)：

1. 逆时针旋转包装锁扣几圈；
2. 拔出包装锁扣。

**警告：** 所有包装物料，如胶带、塑料片、捆绑线、包装锁扣、标签等，都不属于产品的一部分，不适于儿童玩耍，为了您孩子的安全，请妥善处理以上包装物料。

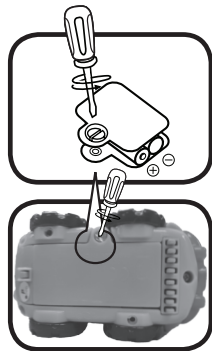
**注意：** 用户手册含有重要信息，请保留备用。

© Disney  
www.disney.com

© 2018 vtech  
91-002893-074

## 电池安装：

1. 电池的更换必须由成人进行安装。
2. 确认主机处于关机状态。
3. 用螺丝起子将主机底部的电池盒后盖拧开。里面如有用过的电池，请取出。
4. 如右图所示装入2节新的7号（AAA LR03/AM-4）电池。（为达到最佳性能，推荐使用新的碱性电池。）
5. 盖好电池盒后盖并拧紧螺丝。



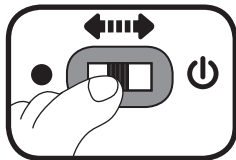
## 电池使用注意事项：

1. 可以使用碱性、碳锌等类型的电池；
2. 非充电电池不可被充电；
3. 充电电池只能在成人监护下充电；
4. 充电电池在充电前应从玩具中取出；
5. 不同类型的电池或新旧电池不能混用；
6. 电池应以正确的极性（+，-）放入；
7. 电量耗尽的电池应从玩具中取出；
8. 电源端子不得短路；
9. 长时间不用时，请取出电池；
10. 不要将电池投入火中。

## 主机说明：

### 1. 开/关机键

滑动开/关机键到开机(⏻)位置开机，滑动开/关机键到关机(●)位置关机。



### 2. 自动休眠

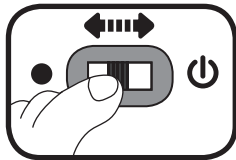
为节约电池寿命，如果在大约60秒钟之内对主机无任何输入操作，主机将自动进入睡眠模式。进入睡眠模式后，按动卡通人物按键或快速推动小车重新唤醒主机。

## 注意：

1. 在包装中这款产品处于试玩模式。打开包装，关机后再开机即可进入正常模式玩耍。
2. 如果主机在玩机过程中，重复多次自动关机，表示电量不足，建议更换新电池。

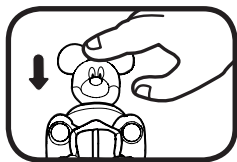
## 游戏说明：

1. 滑动开/关机键到开机位置开机，您将听到可爱有趣的主题歌、语音和音效。灯光随着声音闪烁。

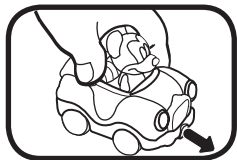


3

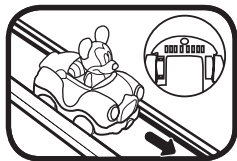
2. 按动卡通人物按键，您将听到可爱有趣的主题歌、语音和音效。灯光随着声音闪烁。



3. 推动小车，您将听到有趣的音效和音乐。当音乐播放时，再次推动小车，将会在音乐上加播有趣的音效。灯光随着声音闪烁。



4. 更加有趣的是：小车能跟“神奇轨道车”系列场景进行有趣的互动。当小车进入或经过场景的任一互动感应区，将出现有趣的声光反应（每个场景独立销售）。



## 维护和保养：

1. 用柔软的干布轻擦主机外部，保持机身清洁。
2. 避免阳光直射，远离任何热源。
3. 当长期不用时，请将电池取出。
4. 不可与硬物相碰撞，或试图拆卸主机。
5. 不可把主机浸在水中，并避免受潮。

## 常见故障排除：

如在游戏过程中突然出现死机现象，请按照以下步骤排除故障：

1. 关闭主机。
2. 取出电池，中断电源。
3. 将主机放置数分钟，再重新装入电池。
4. 重新开机。
5. 如果还不能排除故障，请更换新的电池，再尝试。

若通过以上步骤仍不能排除故障，敬请联系就近的**伟易达®**特约维修点。**伟易达®**特约维修点详见保修卡。

如果仍存在问题，请拨打我们的客服电话：  
400-188-8628。我们的客服人员将竭诚为您服务。

## 版权声明：

vtech®，伟易达®均属伟易达集团注册商标。未经授权，不得使用。



## 正常使用条件下，本产品的环保使用期限为8年。

请按当地规定处理本设备及其配件，本产品及其配件不可作为生活垃圾处理，若处置不当可能会对人类健康和环境造成影响！

- \* 关于生产日期，请参照产品上的具体标识。其格式为：MMYYWWDD（MM：生产商；YY：年份的后两位；WW：公历年中的周数；D：星期几，星期一标识为1，以此类推）。

## 产品中有害物质的名称及含量

部件名称	有害物质					
	铅 (Pb)	汞 (Hg)	镉 (Cd)	六价铬 (Cr(VI))	多溴联苯 (PBB)	多溴二苯醚 (PBDE)
外壳组装	○	○	○	○	○	○
线路板组装	X	○	○	○	○	○
螺丝	○	○	○	○	○	○

本表格依据SJ/T 11364的规定编制。

○：表示该有毒有害物质在该部件所有均质材料中的含量均在 GB/T 26572标准规定的限量要求以下。

X：表示该部件中的部分电子元件（例如：二极管，贴片电阻等）的玻璃含铅量、陶瓷电子元件的含铅量（例如：陶瓷电容，陶瓷振荡器等），高温焊料（锡铅合金含铅量>85%）的含铅量超出 GB/T 26572标准规定的限量要求。但含有有毒有害物质或元素的部件皆因全球技术发展水平限制而无法实现有毒有害物质或元素的替代。此部分物料属于欧盟豁免材料，均符合欧盟RoHS指令2011/65/EU要求。





用尽的电池从玩具中取出；电池端子不得短路。

请按当地规定处理电池，电池不可作为生活垃圾处理，  
若处置不当可能会对人类健康和环境造成影响！

## 电池中有害物质的名称及含量

部件名称	有害物质					
	铅 (Pb)	汞 (Hg)	镉 (Cd)	六价铬 (Cr(VI))	多溴联苯 (PBB)	多溴二苯醚 (PBDE)
电池	X	○	○	○	○	○

本表格依据SJ/T 11364的规定编制。

○：表示该有毒有害物质在该部件所有均质材料中的含量均在GB/T 26572标准规定的限量要求以下。

X：表示电池中的铅、汞与镉含量超出GB/T 26572标准规定的限量要求。

电池中有害物质含量符合标准2006/66/EC & 2013/56/EU要求。

# 保修条款

感谢您选择 vtech® 品牌电子教育玩具(下文或称为“产品”),本保修卡是表明您有权享受三包保修的重要凭证,请妥善保管。

## 一. 保修范围:

本条款所述内容依据《部分商品修理更换退货责任规定》(“三包法”)制定,仅适用伟易达电子实业(深圳)有限公司(“本公司”)授权在中国大陆经销的 vtech® 品牌电子教育玩具。

## 二. 保修期:

自开具发票之日起一年内,在正常使用情况下,由于产品本身因制造工艺或原器件造成的性能故障(按三包法条文解释),及基于您凭发票正本或经销商盖章、填写并交回以下表格,您可到下文本公司指定售后服务中心接受三包保修(随机配送的电池不在保修范围内)。

## 三. 不保修范围:

因使用、维护、保管不当造成损坏的,或因不可抗力造成损坏的,或自行拆动造成损坏的,或使用过程中发生的脱色、磨损和消耗告示,或其他不在三包法规定内的故障,消费者将不会获得三包保修,但仍可实行收费修理。

## 四. 更换或退货:

除非另有规定,三包保修产品的更换或退货由产品授权经销商负责处理,请您在更换或退货时将产品的随附物品及包装应一并退还。

## 五. 判定:

除非第三方有资质实验室出具结果,产品故障原因以伟易达电子实业(深圳)有限公司售后部出具报告为准。

## 六. 责任限制:

- 6.1 除本条款所述保修外,本公司在所有情况下不负责消费者的损失(包括但不限于数据的丢失,可期待的利益或利润损失等)。
- 6.2 本公司承担维修产品返回所产生的快递费(仅限于在保修期之内的产品),您寄出所产生的快递费,误工费及其它任何其它费用本公司均不予承担。

## 七. 一般条款:

- 7.1 如本条款被法律机关裁定为部分或全部无效,不影响其他部分的效力,本条款其他内容在未被裁定为无效的范围内仍然具有完全的效力。
- 7.2 本保修条款最终解释权归伟易达电子实业(深圳)有限公司所有。

# 保 修 卡

消费者填写

姓 名		联系电话		产品型号	
购买日期		通讯地址			
送修日期	故障描述			签 字	

以下由维修单位填写

维修日期	检测结果	处理方式	维修人员签字
备注:产品是否符合三包: <input type="checkbox"/> 是 <input type="checkbox"/> 否			

请妥善保留购机小票,发票,保修卡等有效购买凭证,享受三包服务时请出示此凭证及相关发票。以保障您的合法权益。

此保修卡由销售单位盖章后才能生效。人为损坏属于非保修范围,具体保修范围请参见”保修条款”中的规定。

**vtech®** 品牌电子教育玩具指定中国大陆售后服务中心:

地址:广东省深圳市南山区科技南十二路与高新南四道交叉口伟易达研发大楼七楼

电话:400-188-8628

热线服务时间:

周一到周五 AM9:00-12:00 PM13:30-18:00

网址:www.vtechchina.com.cn

了解更多售后服务,请关注伟易达微信公众号:

微信公众号:伟易达玩具



伟易达电子实业(深圳)有限公司 版权所有