

2合1寻宝海盗船



© 2018 vtech
91-003548-022

亲爱的家长、小朋友：

作为享誉全球的电子学习产品制造商，伟易达®深知每个孩子身上都蕴藏着很大的潜能。我们通过不断的研究和测试，致力于为全球儿童提供科技与教育相结合的玩具产品。伟易达®玩具旗下拥有婴幼儿电子教育玩具、变形恐龙、神奇轨道车、Little Love、KidiSchool早教英语学习等一系列0-8岁儿童玩具产品。通过将科技创意融入既有的游戏模式，伟易达®玩具协助儿童发展不同技能，让孩子从动手玩耍和视、听、说多方面立体启智，寓教于乐，让宝宝玩出智慧来。

为孩子们的健康成长而设计集互动性、趣味性、声、文、图、乐于一体的电子学习产品是伟易达®始终的追求。

因为专注，所以更好！

更多产品详情，敬请浏览伟易达®网站：

www.vtechchina.com.cn

请关注伟易达®官方微信：

“伟易达玩具”

微信号：“vtechtoys”



产品介绍:

感谢您购买伟易达®“2合1寻宝海盗船”玩具!该产
品是专门为1-5岁的幼儿设计的。

伟易达®“2合1寻宝海盗船”启航出发啦!小朋友
将化身海盗船船长,发射大炮,捕获游动的章鱼,寻
找隐藏的宝藏……海盗船还可展开变身金银岛。快来
加入我们吧,动动小手,探索更多新奇好玩的游戏,
开启紧张刺激的寻宝探险之旅!



包装清单:

注意: 此玩具不适合用于磨牙。此玩具不可放水中玩耍。



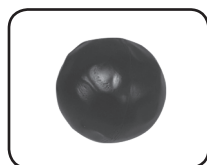
船长公仔



水手公仔



小猴公仔



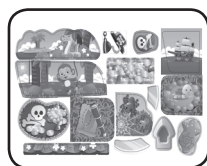
一个炮弹



一个百宝箱



一条章鱼



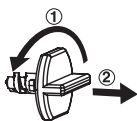
一张客户贴贴纸

• 一本用户手册



一部海盗船主机

解开包装锁扣(适用时):

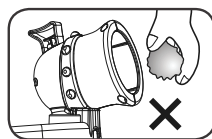


- ① 逆时针旋转包装锁扣几圈。
- ② 移出包装锁扣并丢弃。

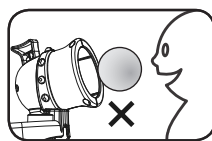
警告： 所有包装物料，如胶带、塑胶片、捆绑线、包装锁扣、标签等，都不属于产品的一部分，不适于儿童玩耍，为了您孩子的安全，请妥善处理以上包装物料。

注意： 用户手册含有重要信息，请保留备用。

警告： 为了您小孩的安全，请不要除配赠的炮弹以外的物体放进船头的大炮里。

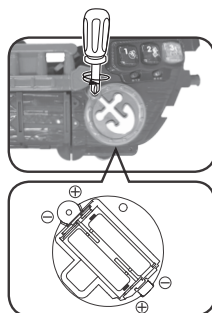


警告： 为了您小孩的安全，请勿将船头的大炮对准眼睛及脸部发射。



电池安装：

1. 电池的更换必须由成人进行安装。
2. 确认主机处于关机状态。
3. 用螺丝起子将主机右侧紫色的电池盖拧开，如里面有用过的电池，请取出。
4. 如右图所示，装入2节新的1.5V 5号(AA/LR6/AM-3)电池。
(为了达到最佳性能，推荐使用新的碱性电池)
5. 盖好电池盒后盖并拧紧螺丝。

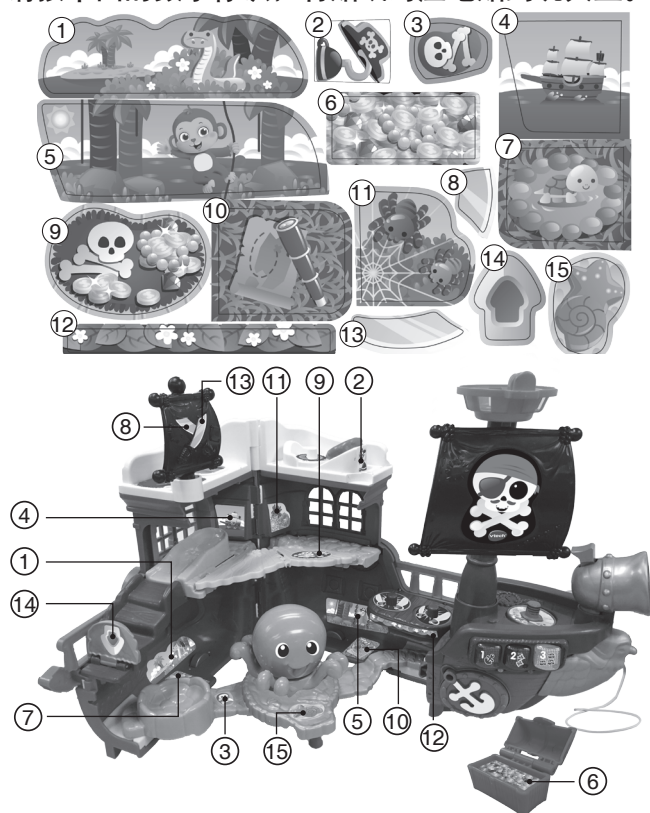


电池使用注意事项：

1. 可以使用碱性、碳锌等类型电池；
2. 非充电电池不可被充电；
3. 充电电池只能在成人的监护下充电；
4. 充电电池在充电前应从产品中取出；
5. 不同类型的电池或新旧电池不能混用；
6. 电池应以正确的极性(+)、(-)放入；
7. 用尽的电池应从产品中取出；
8. 电源端子不得短路；
9. 长时间不使用时，请取出电池；
10. 不能将电池投入火中。

贴纸说明：

请按下图的数字标识，将贴纸对应地贴到玩具上。



激活正常玩法：

主机在彩盒里属于试玩模式。请按以下步骤来激活正常模式：

1. 开机；
2. 将任意一个配套公仔放到船头的紫色互动识别区；
3. 当听到“嘀嘀”两声和开机语音，即表示已激活正常玩法。

产品特征：

1. 开/关机及音量调节键

拨动开/关机及音量调节键到小声档(🔊)或大声档(🔊)的位置来开机。拨动开/关机及音量调节键到关机(●)位置关机。



2. 模式选择键

拨动模式选择键选择任一模式开始玩耍：探索模式(🔍)、角色扮演游戏模式(Q)、音乐模式(🎵)。



3. 亮灯键

按亮灯键学习数字、颜色，了解物体的名称和用途，玩扮演海盗探险的游戏，听欢快的歌曲、音乐及有趣的音效。





4. 大炮按键

将炮弹放进大炮里，按动大炮来发射炮弹或听有趣的音效。



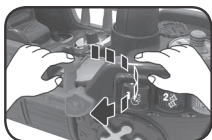
5. 互动识别区

将任意一个公仔放到船头的紫色区域来玩扮演海盗探险的游戏，听他们说话或唱歌。



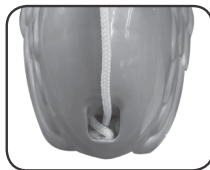
6. 变形

展开船身变形成金银岛或闭合船身变形成海盗船，可以触发有趣的声光反应。



7. 拉绳

可以用拉绳拖着船只玩耍。为了您小孩的安全，建议在小孩能独立行走之前，将拉绳收进船头老鹰雕像的肚子里。同时建议您监督小孩安全地使用拉绳。



8. 自动休眠

为节约电池寿命，如果在大约1分半钟左右对主机无任何输入操作，主机将自动进入睡眠模式。进入睡眠模式后，可以拨动音量调节键或模式选择键来唤醒主机。

注意：电量不足时，主机会自动关机。游戏过程中如果出现此现象，建议更换电池。

游戏说明：

1. 探索模式

拨动模式选择键到最左边进入探索模式。按亮灯键学习数字、颜色及与船相关的知识。将任意一个公仔放到船头的紫色区域听有趣的音效和语音，或按大炮按键来触发有趣的声光反应。



2. 角色扮演游戏模式

拨动模式选择键到中间位置进入角色扮演游戏模式。根据听到的问题，按亮灯键、大炮按键或将相应的公仔放到船头的紫色区域来玩有趣的海盗角色扮演游戏。





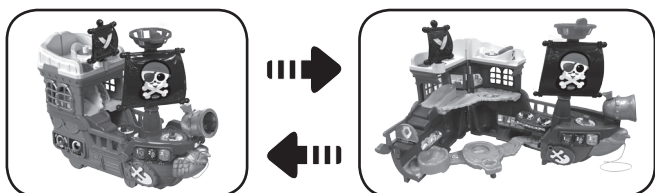
3. 音乐模式 🎵

拨动模式选择键到最右边进入音乐模式。按亮灯键听主题歌和欢快的音乐。将公仔放到船头的紫色区域来听他们说话或唱歌，按大炮按键触发有趣的声音反应。



运功技能培养：

2合1寻宝海盗船可以在海盗船和金银岛之间自由转换，可以体验在两种不同场景中的角色扮演乐趣。



海盗船模式：

当主机处于海盗船模式时，可以和船长蒙蒂、水手斯坦利以及小猴一起玩海盗探险的游戏！

1. 如右图所示，将任意一个公仔放到瞭望台，观察远处和船只周围的情况。



2. 如右图所示，将任意一个公仔放到船尾，转动船舵，玩海盗驾驶船只的游戏。



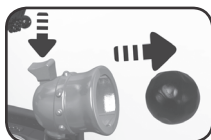
3. 如右图所示，将两个公仔放到跷跷板上按动跷跷板，玩跷跷板的游戏。



4. 如右图所示，转动主帆和幅帆来改变两张船帆的方向。



5. 如右图所示，将炮弹放进大炮里，然后按大炮按键来发射炮弹。



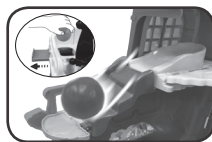
6. 如右图所示，用老鹰雕像上的拉绳拖动船只玩耍。



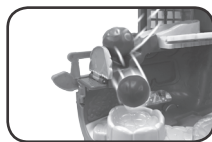
金银岛模式：

当船身展开处于金银岛模式时，可以和船长、水手以及小猴一起探索金银岛。

1. 如右图所示，放平悬梯。然后，拉开活动板并从洞口处投放炮弹，就能看到炮弹从阶梯滚落。



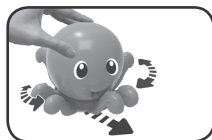
2. 如右图所示，立起悬梯，并从活动板洞口处投放炮弹，就能看到炮弹从阶梯滚落到土坑里。



3. 如右图所示，将章鱼放到沙滩上，转动它的爪子来玩耍。



4. 如右图所示，前后推动章鱼让它的爪子动起来。



5. 如右图所示，合上或打开百宝箱来查看金银珠宝。



主题歌歌词：

1. 准备好了，放下船锚，立即出发！（Aye aye!）
航行，探险，和唱歌，yo ho!
2. 快快把船帆高高升起！
现在就出发去金银岛！
Yo ho! Yo ho!
扬起船帆！ 扬起船帆！
出发！（Yo ho ho!）
3. 百宝箱里藏着什么？
藏着什么？
藏着金银和珠宝，神奇不神奇？
4. 我就是船长！
带领伙伴们航行！
快来和我们一起探险！
5. 我是斯坦利，是个好水手。
Yo ho! 跟我来，四处探险，Hooray!

音乐列表：

1. Aiken Drum
2. Billy Boy
3. Bingo!
4. Sailing Sailing
5. My Bonnie Lies Over the Ocean
6. Funiculi, Funicula
7. Peter, Peter Pumpkin Eater
8. Swanee River
9. Pop Goes the Weasel
10. Oranges and Lemons

维护与保养：

1. 用柔软的干布擦拭主机表面，保持机身清洁。
2. 避免阳光直射，远离任何热源。
3. 当长期不用时，请将电池取出。
4. 不可与硬物相碰撞，或试图拆卸主机。
5. 不可把主机浸在水中，并避免受潮。

常见故障排除：

如在游戏的过程中突然出现死机现象，请按以下步骤排除故障：

1. 关闭主机；
2. 取出电池，中断电源；
3. 将主机放置数分钟，再重新装入电池；
4. 重新开机；
5. 如果还不能排除故障，请更换新的电池，再尝试。

若通过以上步骤仍不能排除故障，敬请联系就近的**伟易达®**特约维修点。**伟易达®**特约维修点详见保修卡。

如果仍存在问题，请拨打我们的客服电话：
400-188-8628。我们的客服人员将竭诚为您服务。

版权声明：

vtech®，伟易达®均属伟易达集团注册商标。未经授权，不得使用。

产品中有害物质的名称及含量

部件名称	有害物质					
	铅 (Pb)	汞 (Hg)	镉 (Cd)	六价铬 (Cr(VI))	多溴联苯 (PBB)	多溴二苯醚 (PBDE)
外壳组装	○	○	○	○	○	○
线路板组装	X	○	○	○	○	○
螺丝	○	○	○	○	○	○

本表格依据SJ/T 11364的规定编制。

○：表示该有毒有害物质在该部件所有均质材料中的含量均在GB/T 26572标准规定的限量要求以下。

X：表示该部件中的部分电子元件（例如：二极管，贴片电阻等）的玻璃含铅量、陶瓷电子元件的含铅量（例如：陶瓷电容，陶瓷振荡器等），高温焊料（锡铅合金含铅量>85%）的含铅量超出GB/T 26572标准规定的限量要求。但含有有毒有害物质或元素的部件皆因全球技术发展水平限制而无法实现有毒有害物质或元素的替代。此部分物料属于欧盟豁免材料，均符合欧盟RoHS指令2011/65/EU要求。



正常使用条件下，本产品的环保使用期限为8年。

请按当地规定处理本设备及其配件，本产品及其配件不可作为生活垃圾处理，若处置不当可能会对人类健康和环境造成影响！

* 关于生产日期，请参照产品上的具体标识。其格式为：MMYYWWDD（MM：生产商；YY：年份的后两位；WW：公历年中的周数；D：星期几，星期一标识为1，以此类推）。

电池中有害物质的名称及含量

部件名称	有害物质					
	铅 (Pb)	汞 (Hg)	镉 (Cd)	六价铬 (Cr(VI))	多溴联苯 (PBB)	多溴二苯醚 (PBDE)
电池	X	○	○	○	○	○

本表格依据SJ/T 11364的规定编制。

○：表示该有毒有害物质在该部件所有均质材料中的含量均在GB/T 26572标准规定的限量要求以下。

X：表示电池中的铅、汞与镉含量超出GB/T 26572标准规定的限量要求。

电池中有害物质含量符合标准2006/66/EC & 2013/56/EU要求。



用尽的电池从玩具中取出；电池端子不得短路。

请按当地规定处理电池，电池不可作为生活垃圾处理，若处置不当可能会对人类健康和环境造成影响！



沿此虚线剪下寄回

保修条款

感谢您选择 **vtech**[®] 品牌电子教育玩具(下文或称为“产品”),本保修卡是表明您有权享受三包保修的重要凭证,请妥善保管。

一. 保修范围:

本条款所述内容依据《部分商品修理更换退货责任规定》(“三包法”)制定,仅适用伟易达电子实业(深圳)有限公司(“本公司”)授权在中国大陆经销的 **vtech**[®] 品牌电子教育玩具。

二. 保修期:

自开具发票之日起一年内,在正常使用情况下,由于产品本身因制造工艺或原器件造成的性能故障(按三包法条文解释),及基于您凭发票正本或经销商盖章、填写并交回以下表格,您可到下文本公司指定售后服务中心接受三包保修(随机配送的电池不在保修范围内)。

三. 不保修范围:

因使用、维护、保管不当造成损坏的,或因不可抗力造成损坏的,或自行拆动造成损坏的,或使用过程中发生的脱色、磨损和消耗告示,或其他不在三包法规定内的故障,消费者将不会获得三包保修,但仍可实行收费修理。

四. 更换或退货:

除非另有规定,三包保修产品的更换或退货由产品授权经销商负责处理,请您在更换或退货时将产品的随附物品及包装应一并退还。

五. 判定:

除非第三方有资质实验室出具结果,产品故障原因以伟易达电子实业(深圳)有限公司售后部出具报告为准。

六. 责任限制:

- 6.1 除本条款所述保修外,本公司在所有情况下不负责消费者的损失(包括但不限于数据的丢失,可期待的利益或利润损失等)。
- 6.2 本公司承担维修产品返回所产生的快递费(仅限于在保修期之内的产品),您寄出所产生的快递费,误工费及其它任何其它费用本公司均不予承担。



沿此虚线剪下寄回

七. 一般条款:

- 7.1 如本条款被法律机关裁定为部分或全部无效,不影响其他部分的效力,本条款其他内容在未被裁定为无效的范围内仍然具有完全的效力。
- 7.2 如本保修条款任何条文有不清晰或有争议,伟易达电子实业(深圳)有限公司拥有最终解释权。



保修卡

消费者填写

姓名	联系电话	产品型号	
购买日期	通讯地址		
送修日期	故障描述	签字	

以下由维修单位填写

维修日期	检测结果	处理方式	维修人员签字
备注: 产品是否符合三包: <input type="checkbox"/> 是 <input type="checkbox"/> 否			

请妥善保留购机小票, 发票, 保修卡等有效购买凭证, 享受三包服务时请出示此凭证及相关发票。以保障您的合法权益。

此保修卡由销售单位盖章后才能生效。人为损坏属于非保修范围, 具体保修范围请参见”保修条款”中的规定。

vtech®品牌电子教育玩具指定中国大陆售后服务中心:

地址: 广东省深圳市南山区科技南十二路与高新南四道交叉口伟易达研发大楼七楼

电话: 400-188-8628

热线服务时间:

周一到周五 AM9:00-12:00 PM13:30-18:00

网址: www.vtechchina.com.cn

了解更多售后服务, 请关注伟易达微信公众号:

微信公众号: 伟易达玩具



伟易达电子实业(深圳)有限公司 版权所有